



# CATÁLOGO DE **PRODUTOS**

CATÁLOGO DE PRODUTOS



**FERREIRA  
& AMÉRICO**

## A FERREIRA E AMÉRICO

Na FERREIRA & AMÉRICO especializamo-nos na produção de perfis e estruturas metálicas, com uma oferta de produtos desde a chapa perfilada às calhas.

Com o foco na aposta de máquinas e processos tecnologicamente mais avançados damos uma resposta pronta e superior às suas necessidades. Somos uma empresa especializada na transformação de metais para perfis metálicos e dispomos de uma gama de mais de 50 produtos disponíveis em mais de 19 cores.

Dispomos de duas unidades de produção: a unidade de perfilagem e a unidade de ferro. Somos uma equipa focada na qualidade e no compromisso de entrega. Com efeito, a FERREIRA & AMÉRICO é reconhecida pela sua capacidade técnica e pelo cumprimento dos timings que acordamos com os nossos clientes.

**JUST IN TIME** - à medida que precisa nós produzimos prontamente.

## FERREIRA E AMÉRICO

En FERREIRA & AMÉRICO nos hemos especializado en la producción de perfiles y estructuras metálicas. Nuestra oferta de productos abarca desde la chapa perfilada a las correas.

Gracias a nuestra apuesta por máquinas y procedimientos tecnológicamente más avanzados, podemos ofrecer una respuesta rápida y de calidad a sus necesidades. Somos una empresa especializada en la transformación de metales para perfiles metálicos y contamos con una gama de más de 50 productos disponibles en más de 19 colores.

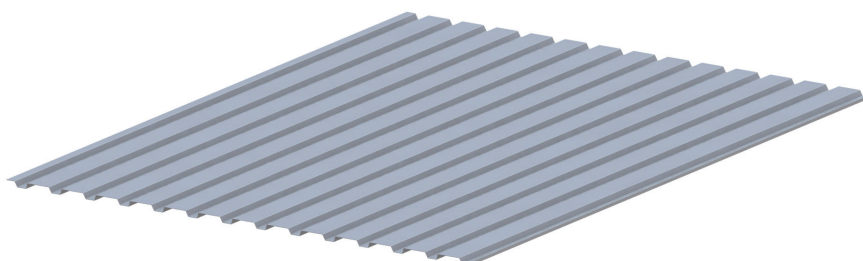
Contamos con dos unidades de producción: la unidad de perfilado y la unidad de hierro. Somos un equipo centrado en la calidad y en el compromiso de entrega. FERREIRA & AMÉRICO es conocida por su capacidad técnica y por el cumplimiento de los plazos acordados con los clientes.

**JUST IN TIME** - producción inmediata a medida de sus necesidades.



## CARACTERÍSTICAS FÍSICAS DA CHAPA

### CARACTERÍSTICAS FÍSICAS DE LA CHAPA



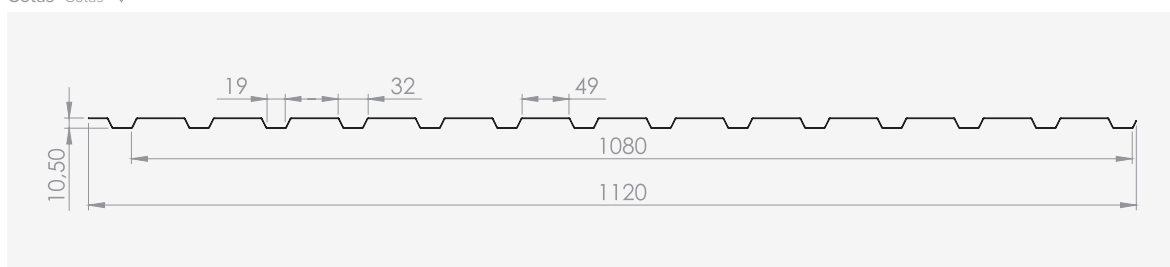
< CHAPA PERFILADA P-857  
< CHAPA PERFILADA P-857

Vista 3D chapa perfilada  
Vista 3D chapa perfilada

## CARACTERÍSTICAS TÉCNICAS DA CHAPA

### CARACTERÍSTICAS TÉCNICAS DE LA CHAPA

Cotas Cotas ▾

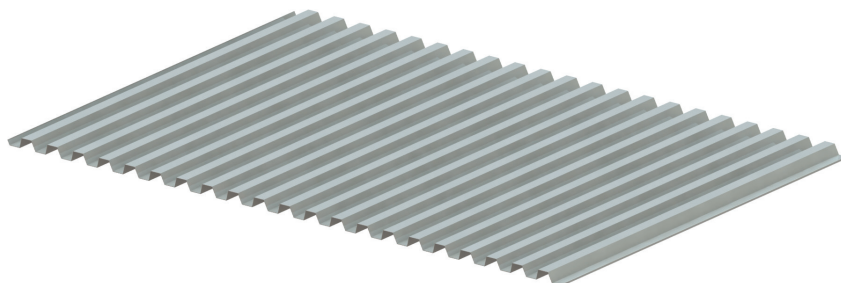


ESP. NOMINAL ESP. NOMINAL	ESP. DA CHAPA ESP. DE LA CHAPA	PESO PESO	LARGURA (lt) ANCHO (lt)	LARGURA (lu) ANCHO (lu)
mm	mm	kg/ml	mm	mm
10.5	0.4	3.95	1120	1080
	0.5	4.95		



## CARACTERÍSTICAS FÍSICAS DA CHAPA

### CARACTERÍSTICAS FÍSICAS DE LA CHAPA



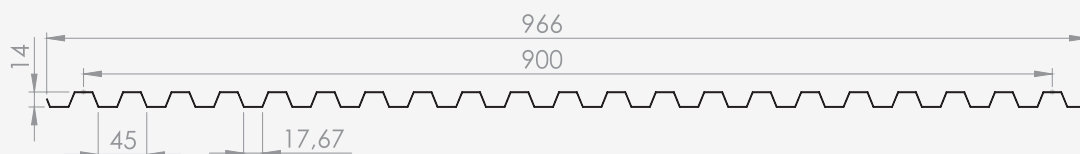
< CHAPA PERFILADA FA-R45  
< CHAPA PERFILADA FA-R45

Vista 3D chapa perfilada  
Vista 3D chapa perfilada

## CARACTERÍSTICAS TÉCNICAS DA CHAPA

### CARACTERÍSTICAS TÉCNICAS DE LA CHAPA

Cotas Cotas ▾

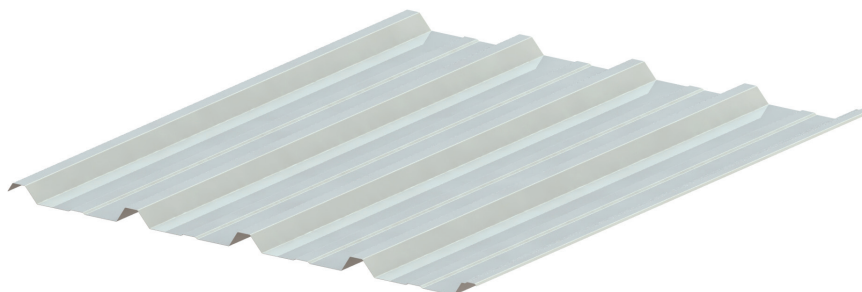


ESP. NOMINAL ESP. NOMINAL	ESP. DA CHAPA ESP. DE LA CHAPA	PESO PESO	LARGURA (lt) ANCHO (lt)	LARGURA (lu) ANCHO (lu)
mm	mm	kg/ml	mm	mm
14	0.4	3.95	966	900
	0.5	4.95		



## CARACTERÍSTICAS FÍSICAS DA CHAPA

### CARACTERÍSTICAS FÍSICAS DE LA CHAPA



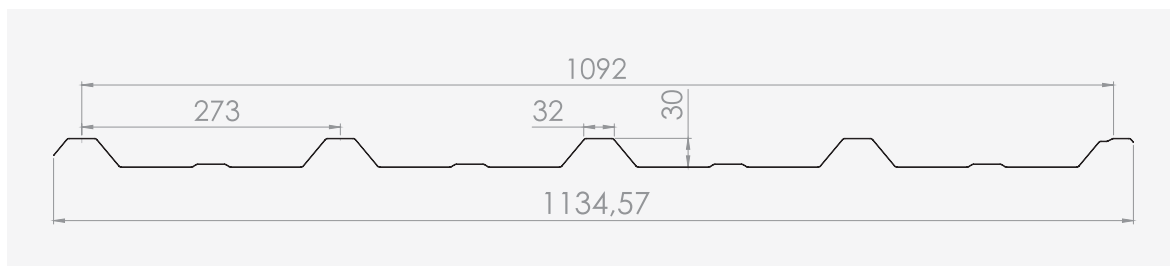
< CHAPA PERFILADA FA-P273  
< CHAPA PERFILADA FA-P273

Vista 3D chapa perfilada  
Vista 3D chapa perfilada

## CARACTERÍSTICAS TÉCNICAS DA CHAPA

### CARACTERÍSTICAS TÉCNICAS DE LA CHAPA

Cotas Cotas ▾



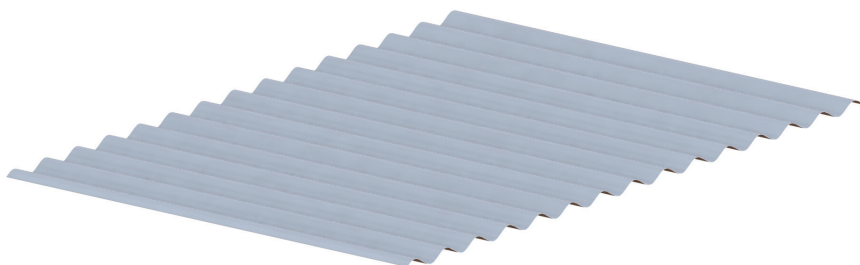
ESP. NOMINAL ESP. NOMINAL	ESP. DA CHAPA ESP. DE LA CHAPA	PESO PESO	LARGURA (lt) ANCHO (lt)	LARGURA (lu) ANCHO (lu)
mm	mm	kg/ml	mm	mm
30	0.4	3.95	1134	1092
	0.5	4.95		





### CARACTERÍSTICAS FÍSICAS DA CHAPA

#### CARACTERÍSTICAS FÍSICAS DE LA CHAPA



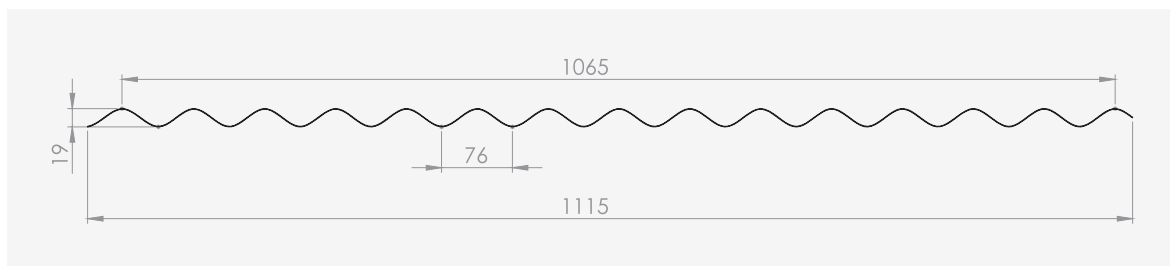
< CHAPA PERFILADA FA-C76  
< CHAPA PERFILADA FA-C76

Vista 3D chapa perfilada  
Vista 3D chapa perfilada

### CARACTERÍSTICAS TÉCNICAS DA CHAPA

#### CARACTERÍSTICAS TÉCNICAS DE LA CHAPA

Cotas Cotas ▾

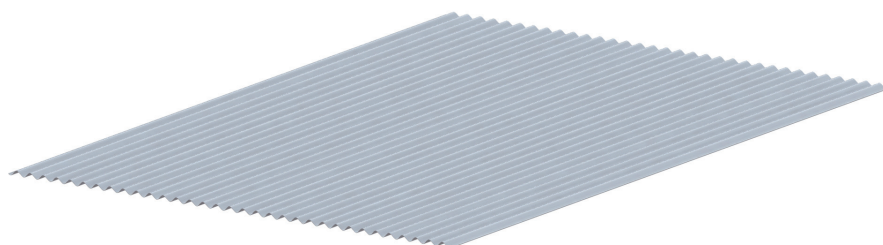


ESP. NOMINAL ESP. NOMINAL	ESP. DA CHAPA ESP. DE LA CHAPA	PESO PESO	LARGURA (lt) ANCHO (lt)	LARGURA (lu) ANCHO (lu)
mm	mm	kg/ml	mm	mm
19	0.4	3.95	1115	1065
	0.5	4.95		



## CARACTERÍSTICAS FÍSICAS DA CHAPA

### CARACTERÍSTICAS FÍSICAS DE LA CHAPA



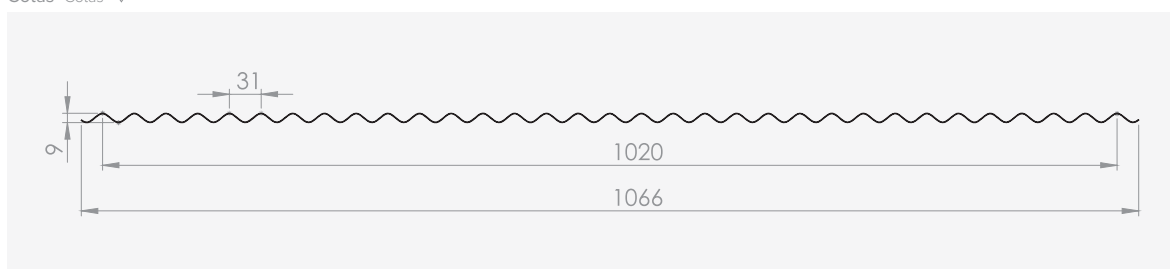
< CHAPA PERFILADA FA-C31  
< CHAPA PERFILADA FA-C31

Vista 3D chapa perfilada  
Vista 3D chapa perfilada

## CARACTERÍSTICAS TÉCNICAS DA CHAPA

### CARACTERÍSTICAS TÉCNICAS DE LA CHAPA

Cotas Cotas ▾

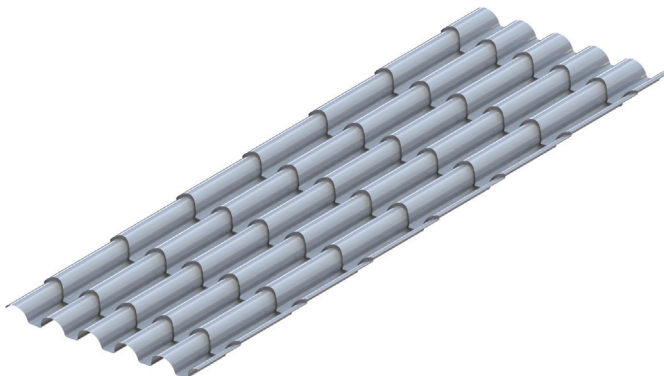


ESP. NOMINAL ESP. NOMINAL	ESP. DA CHAPA ESP. DE LA CHAPA	PESO PESO	LARGURA (lt) ANCHO (lt)	LARGURA (lu) ANCHO (lu)
mm	mm	kg/ml	mm	mm
9	0.4	3.95	1066	1020
	0.5	4.95		



### CARACTERÍSTICAS FÍSICAS DA CHAPA

#### CARACTERÍSTICAS FÍSICAS DE LA CHAPA



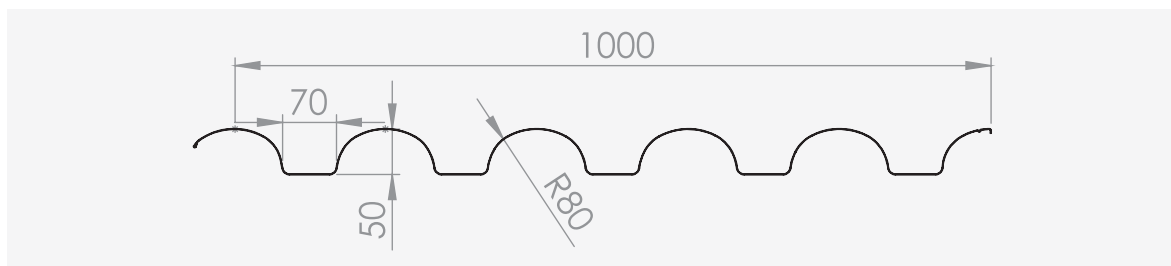
< CHAPA PERFILADA FA-FT200  
< CHAPA PERFILADA FA-FT200

Vista 3D chapa perfilada  
Vista 3D chapa perfilada

### CARACTERÍSTICAS TÉCNICAS DA CHAPA

#### CARACTERÍSTICAS TÉCNICAS DE LA CHAPA

Cotas Cotas ▾

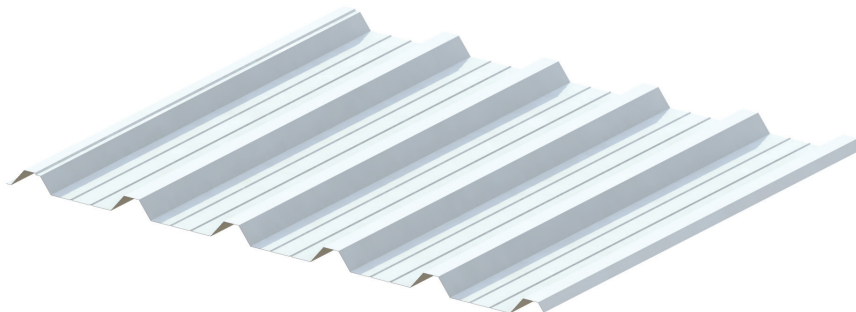


ESP. NOMINAL ESP. NOMINAL	ESP. DA CHAPA ESP. DE LA CHAPA	PESO PESO	LARGURA (lt) ANCHO (lt)	LARGURA (lu) ANCHO (lu)
mm	mm	kg/ml	mm	mm
50	0.45	4.44	1054	1000
	0.6	5.93		



## CARACTERÍSTICAS FÍSICAS DA CHAPA

### CARACTERÍSTICAS FÍSICAS DE LA CHAPA



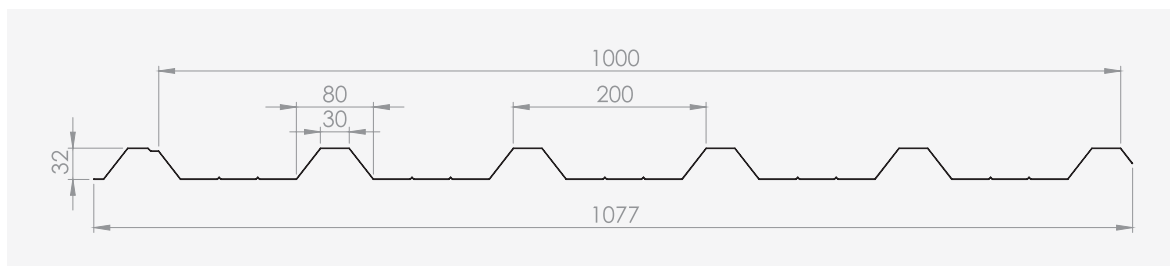
< CHAPA PERFILADA FA-A32  
< CHAPA PERFILADA FA-A32

Vista 3D chapa perfilada  
Vista 3D chapa perfilada

## CARACTERÍSTICAS TÉCNICAS DA CHAPA

### CARACTERÍSTICAS TÉCNICAS DE LA CHAPA

Cotas Cotas ▾



ESP. NOMINAL ESP. NOMINAL	ESP. DA CHAPA ESP. DE LA CHAPA	PESO PESO	LARGURA (lt) ANCHO (lt)	LARGURA (lu) ANCHO (lu)
mm	mm	kg/ml	mm	mm
32,5	0,4	3,95	1077	1000
	0,5	4,95		





## CARACTERÍSTICAS FÍSICAS DA CALHA

### CARACTERÍSTICAS FÍSICAS DE LA CORREA



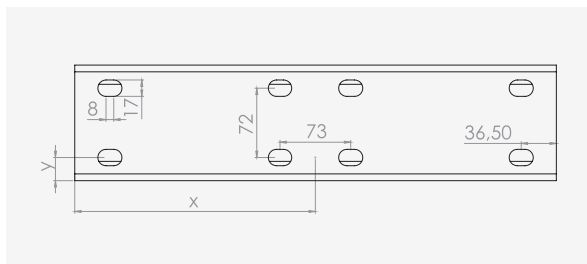
< CALHA C  
 < CALHA C

Vista 3D calha  
 Vista 3D correa

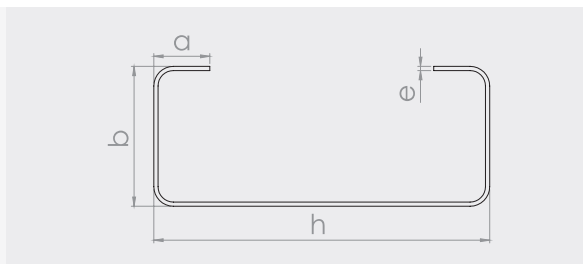
## CARACTERÍSTICAS TÉCNICAS DA CALHA

### CARACTERÍSTICAS TÉCNICAS DE LA CORREA

Cotas Cotas ▾



Cotas Cotas ▾



ESP. NOMINAL ESP. NOMINAL	ESP. DA CHAPA ESP. DE LA CHAPA	PESO PESO
mm	(e)mm	kg/ml
120	1,5	2,94
	2	3,92
	2,5	4,9
140	1,5	3,18
	2	4,24
	2,5	5,3
160	1,5	3,42
	2	4,56
	2,5	5,7
170	1,5	3,54
	2	4,72
	2,5	5,9
200	1,5	4,14
	2	5,52
	2,5	6,9
240	1,5	4,62
	2	6,16
	2,5	7,7
300	1,5	5,34
	2	7,12
	2,5	8,9

	a(mm)	b(mm)	h(mm)	X	Y
FA-C120	20	50	120	**	24
FA-C140	20	50	140	**	34
FA-C160	20	50	160	**	44
FA-C170	20	50	170	**	49
FA-C200	20	60	200	**	64
FA-C240	20	60	240	**	84
FA-C300	20	60	300	**	114

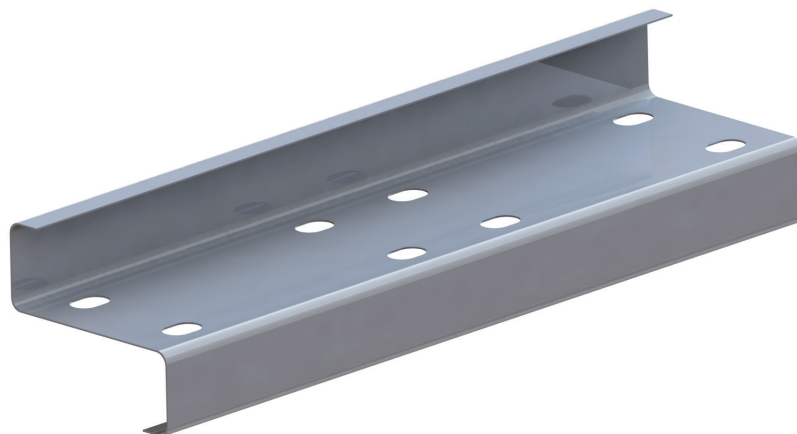
\*\* A definir pelo cliente

\*\* Definido por el cliente



## CARACTERÍSTICAS FÍSICAS DA CALHA

### CARACTERÍSTICAS FÍSICAS DE LA CORREA

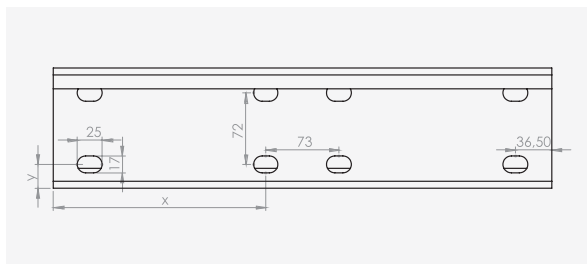


< CALHA Z  
 < CALHA Z  
 Vista 3D calha  
 Vista 3D correa

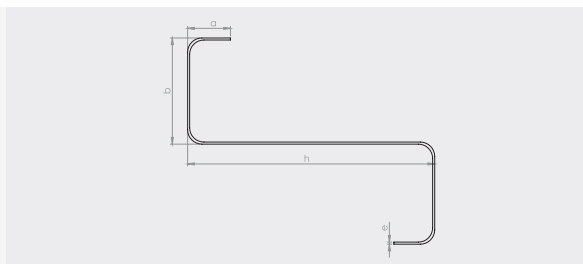
## CARACTERÍSTICAS TÉCNICAS DA CALHA

### CARACTERÍSTICAS TÉCNICAS DE LA CORREA

Cotas Cotas ▾



Cotas Cotas ▾



ESP. NOMINAL ESP. NOMINAL	ESP. DA CHAPA ESP. DE LA CHAPA	PESO PESO
(h)mm	(e)mm	kg/ml
120	1.5	2.94
	2	3.92
	2.5	4.9
140	1.5	3.18
	2	4.24
	2.5	5.3
170	1.5	3.54
	2	4.72
	2.5	5.9
200	1.5	4.14
	2	5.52
	2.5	6.9
240	1.5	4.62
	2	6.16
	2.5	7.7
300	1.5	5.34
	2	7.12
	2.5	8.9

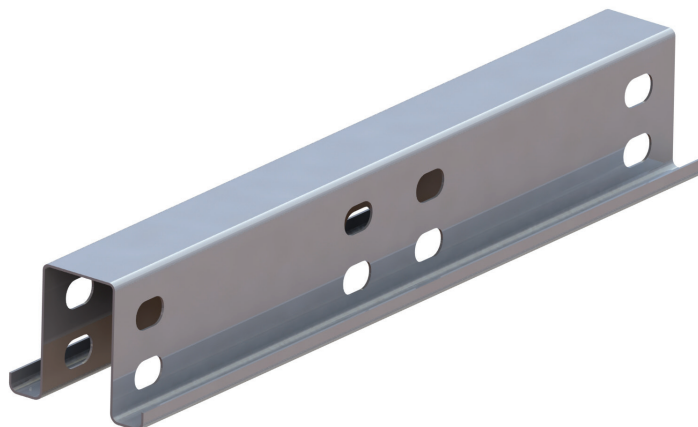
	a(mm)	b(mm)	h(mm)	X	Y
FA-Z120	20	50	120	**	24
FA-Z140	20	50	140	**	34
FA-Z160	20	50	160	**	44
FA-Z170	20	50	170	**	49
FA-Z200	20	60	200	**	64
FA-Z240	20	60	240	**	84
FA-Z300	20	60	300	**	114

\*\* A definir pelo cliente  
 \*\* Definido por el cliente



## CARACTERÍSTICAS FÍSICAS DA CALHA

### CARACTERÍSTICAS FÍSICAS DE LA CORREA

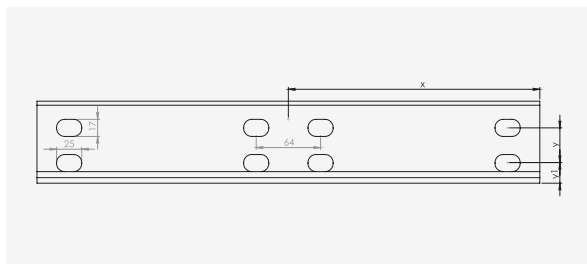


< CALHA A  
 < CALHA A  
 Vista 3D calha  
 Vista 3D correa

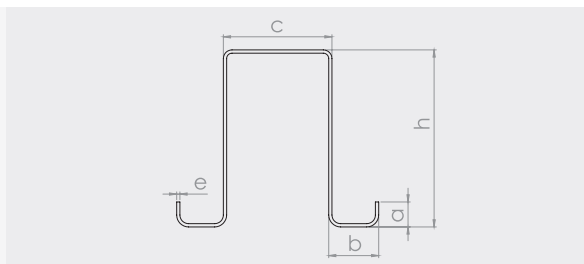
## CARACTERÍSTICAS TÉCNICAS DA CALHA

### CARACTERÍSTICAS TÉCNICAS DE LA CORREA

Cotas Cotas ▾



Cotas Cotas ▾



ESP. NOMINAL ESP. NOMINAL	ESP. DA CHAPA ESP. DE LA CHAPA	PESO PESO
(h)mm	(e)mm	kg/ml
20	0.6	0.432
	0.7	0.504
	0.8	0.576
	1	0.72
30	0.8	0.864
	1	1.08
50	1.25	1.35
	1.25	1.8
80	1.5	2.16
	1.5	3.132
100	2	4.176
	1.5	3.612
130	2	4.816
	1.5	4.332
150	2	5.776
	1.5	4.812
	2	6.416

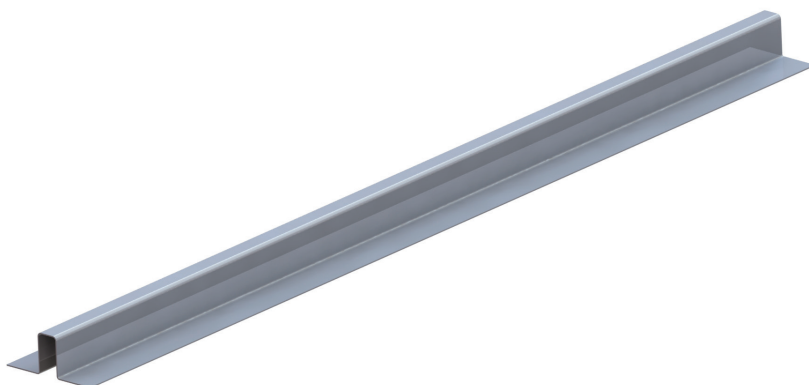
	a(mm)	b(mm)	c(mm)	h(mm)	X	Y	Y1	d. standard(mm)
FA-A20	*	20	20	20	*	*	*	6000
FA-A30	*	20	30	30	*	*	*	6000
FA-A50	*	20	50	50	*	*	*	**
FA-A80	10	20	60	80	**	35	20	**
FA-A100	10	20	60	100	**	45	20	**
FA-A130	10	20	60	130	**	75	20	**
FA-A150	10	20	60	150	**	95	20	**

\* Não aplicável \*\* A definir pelo cliente  
 \* No aplicable \*\* Definido por el cliente



## CARACTERÍSTICAS FÍSICAS DA CALHA

### CARACTERÍSTICAS FÍSICAS DE LA CORREA



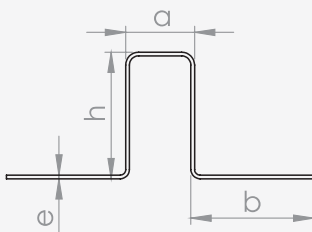
< AT-20  
< AT-20

Vista 3D calha  
Vista 3D correa

## CARACTERÍSTICAS TÉCNICAS DA CALHA

### CARACTERÍSTICAS TÉCNICAS DE LA CORREA

Cotas Cotas ▾



ESP. NOMINAL ESP. NOMINAL	ESP. DA CHAPA ESP. DE LA CHAPA	PESO PESO
(h)mm	(e)mm	kg/ml
20	0.6	0.426
	0.7	0.498
	0.8	0.569
	1	0.711

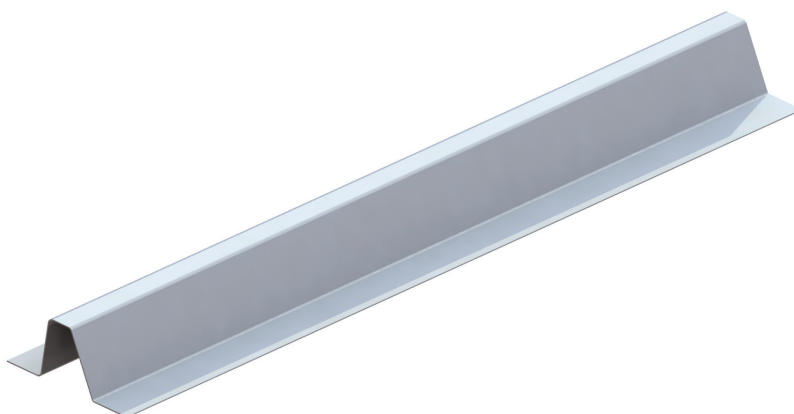
	a(mm)	b(mm)	h(mm)	d. standard(mm)
AT-20	10	20	20	6000





## CARACTERÍSTICAS FÍSICAS DA CALHA

### CARACTERÍSTICAS FÍSICAS DE LA CORREA



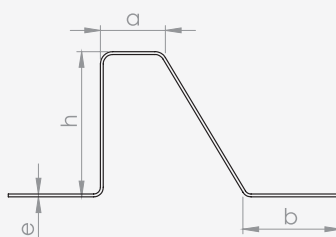
< RV  
< RV

Vista 3D calha  
Vista 3D correa

## CARACTERÍSTICAS TÉCNICAS DA CALHA

### CARACTERÍSTICAS TÉCNICAS DE LA CORREA

Cotas Cotas ▾



ESP. NOMINAL ESP. NOMINAL	ESP. DA CHAPA ESP. DE LA CHAPA	PESO PESO
(h)mm	(e)mm	kg/ml
20	0.6	0.426
	0.7	0.498
	0.8	0.569
	1	0.711
30	0.8	0.72
	1	0.9

	a(mm)	b(mm)	h(mm)	d. standard(mm)
RV-20	10	20	20	6000
RV-30	12	20	30	6000

